

# MASSAGE FOHOW

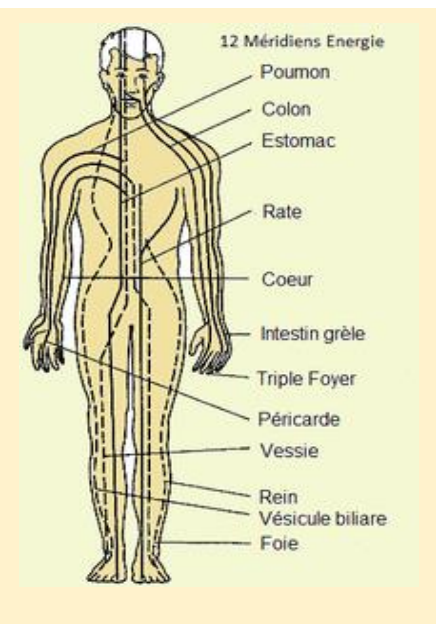


**FOHOW Meridian machine** est une machine bio électrique qui se base sur les principes de la médecine traditionnelle chinoise (MTC) en se basant sur le traitement des méridiens et des organes internes.

Le massage méridien offre un effet physio thérapeutique rapide et tangible grâce à un impact directionnel sur des points biologiquement actifs.

## Fonctions principales:

- Élimination des toxines et nettoyage du sang;
- Amélioration de la circulation sanguine;
- Accélération du métabolisme;
- Renforcer le système immunitaire et augmenter l'activité cellulaire et la capacité d'autoréparation du corps;
- Élimination de la douleur, renforcement des muscles et des os
- Régulation du système nerveux autonome et amélioration de la qualité du sommeil
- Régulation du système endocrinien
- Purification des méridiens



## Avantages et cas de recommandations

Suite à des études sur les performances de l'appareil, les statistiques suivantes ont été démontrées qu'un seul de ce massage : Équivaut à une course de 6 km;  
Équivaut à 500 flotteurs;  
Équivaut à 45 minutes de détoxification lymphatique;  
Équivaut à 10 séances de massage;  
Cela équivaut à une heure de purification des canaux énergétiques de tout le corps;  
Équivalent à trois procédures pour tonifier et hydrater tout le corps;  
Équivalent à l'absorption des anions en 3 heures (les anions sont des vitamines dans l'air et nous les absorbons lorsque nous passons du temps dans la nature);  
Détoxification profonde au niveau cellulaire;  
Restauration des capillaires endommagés et amélioration de la circulation sanguine périphérique; rajeunir le patient de 10 ans  
Améliorer le fonctionnement du système urinaire et reproducteur;  
Équivaut à l'élimination de 4,1 grammes de toxines des organes internes.

On vous le recommande pour les maladies suivantes : Maladies de la colonne cervicale et lombaire, maladies des articulations.

Périarthrite de l'épaule, spondyles cervicale, mal de dos et de hanche, hyperostose, ecchymose, lésion des tissus mous, lésion du tissu osseux, polyarthrite rhumatoïde, rhumatisme, etc.

Maladies du tractus gastro-intestinal, de l'estomac et des intestins, gastrite chronique, colite chronique, constipation, diarrhée chronique ou hémorroïdes.

Troubles du système nerveux, insomnie, épuisement nerveux, étourdissements ou bourdonnements d'oreilles.

Maladies gynécologiques et urologiques, prostatite, hyperplasie chronique de la prostate, douleurs menstruelles, aménorrhée, maladie inflammatoire pelvienne, annexite ou syndrome de la ménopause.

Maladies cardiovasculaires et cérébraux vasculaires, hypertension, hyperlipémie, diabète, complications après contusions, diverses maladies ischémiques ou anémie.

Maladies de la peau

<https://botravelser.com/massage/>

Contact : +228 96 52 17 14